

(標準 4)

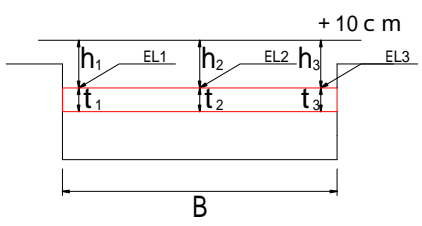
測定成果一覧表(出来形管理)

工事名 サンプル工事
舗装工・アスファルト舗
装工

測定者 ワイズ 太郎

工種・種別	測点	設計値 a	実測値 b	設計値との差 c=b-a	規格値(社内) d	備考
基準高EL1	No.0	100.000	99.990	-0.010	-40 ~ +40 (-20 ~ +20)	
	No.1	110.000	110.020	0.020	-40 ~ +40 (-20 ~ +20)	
	No.2	120.000	120.035	0.035	-40 ~ +40 (-20 ~ +20)	
	No.3	130.000	129.965	-0.035	-40 ~ +40 (-20 ~ +20)	
	No.4	140.000	139.985	-0.015	-40 ~ +40 (-20 ~ +20)	
	No.5	150.000	150.020	0.020	-40 ~ +40 (-20 ~ +20)	
	No.6	160.000	160.025	0.025	-40 ~ +40 (-20 ~ +20)	
	No.7	170.000	170.020	0.020	-40 ~ +40 (-20 ~ +20)	
	No.8	180.000	180.030	0.030	-40 ~ +40 (-20 ~ +20)	
	No.9	190.000	190.015	0.015	-40 ~ +40 (-20 ~ +20)	
	No.10	200.000	200.005	0.005	-40 ~ +40 (-20 ~ +20)	

出来形図



(標準 5)

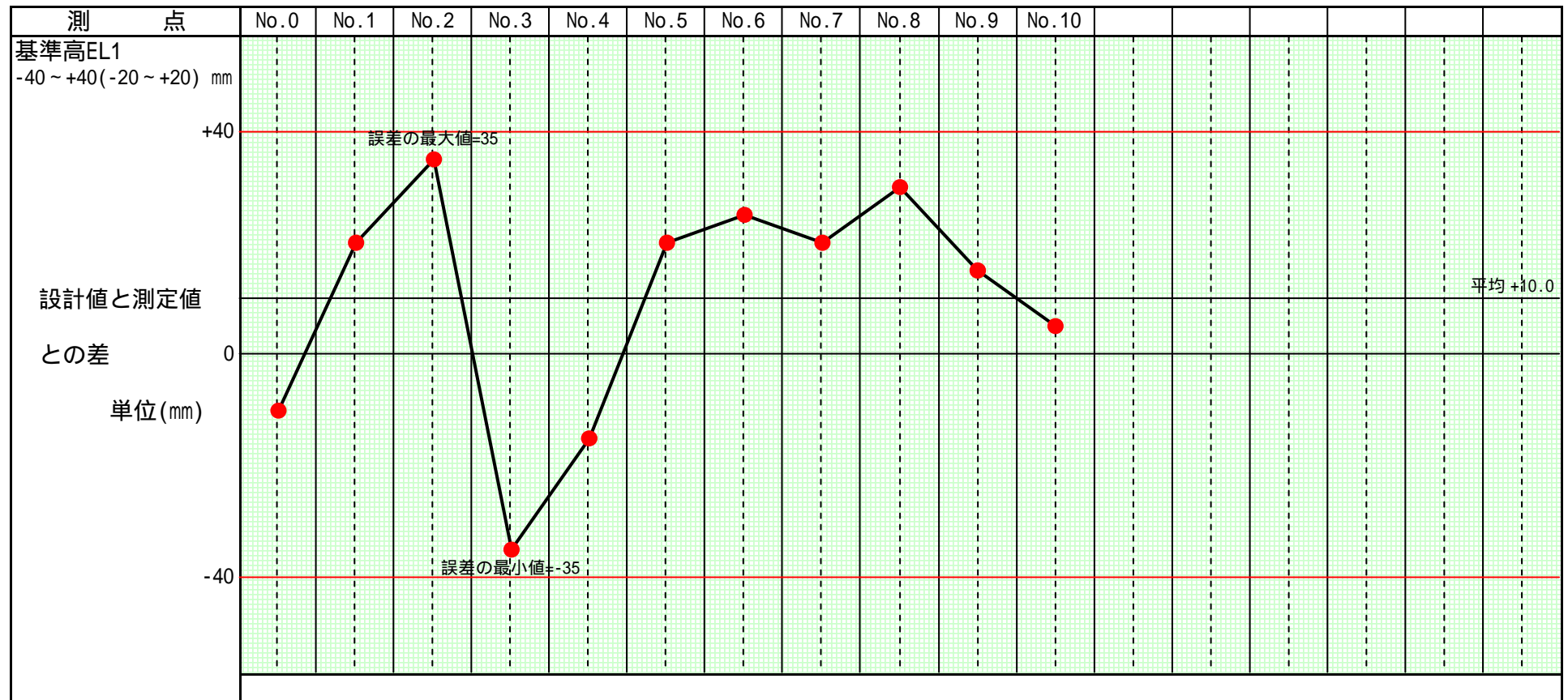
工程能力図

工事名 サンプル工事

測定(試験)項目 基準高EL1

工種・種別 舗装工・アスファルト舗装工

測定(試験)者 ワイズ 太郎



(注)実測値、平均値、規格値がわかるように明示すること。