

様式 (36)

令和02年度 サンプル工事

出 来 形 管 理 図 表

会 社 名 ワイズ建設

現場代理人 ワイズ太郎

®

サンプル工事

舗装工

管理図表

監督員

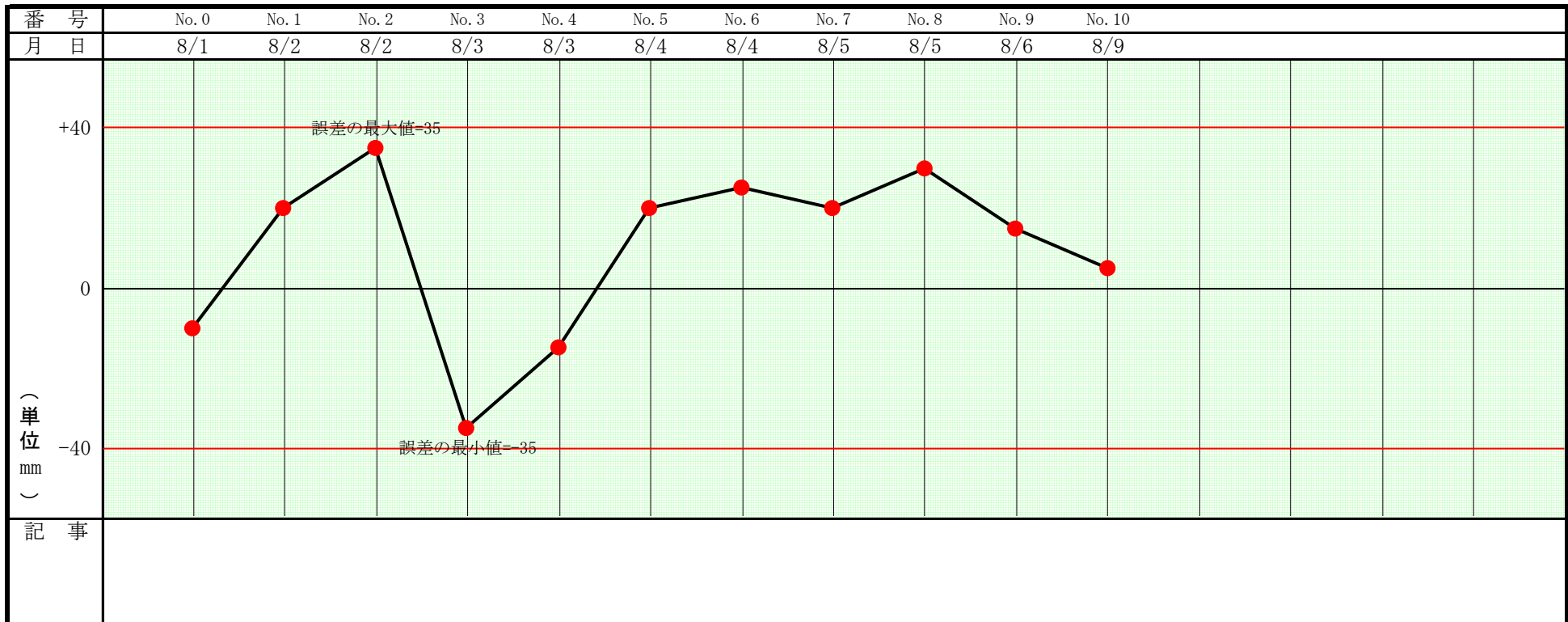
請負者 ワイズ建設

現場代理人 ワイズ太郎

印

測定者 ワイズ太郎

印



- 注 1. 工種名は、盛土工、下層路盤工、現場打U型水路工、吹付工等と記入する。
- 2. 表題は、厚管理図表、基準高管理図表等と記入する。
- 3. 番号は、あらかじめ測点を定め、基点から終点に向かって順序に記入しておく。
- 4. 月日は、測定の際、該当測量番号に当たるものを記入する。

- 5. 設計値と実測値の単位を定め、目盛に数値を記入する。
- 6. 図表には規格値の線を朱書で記入する。
- 7. 記事は、手直しの処置等を記入し、承諾印を押す。

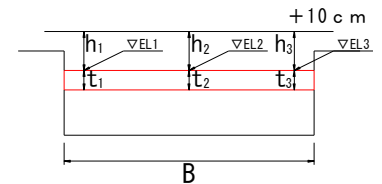
測定結果表

請負者 ワイズ建設
 現場代理人 ワイズ太郎
 測定者 ワイズ太郎

工種 舗装工
 細別 上層路盤

単位：mm

測定項目	基準高EL1			基準高EL2			基準高EL3			厚さt1			略図
	規格値			規格値			規格値			規格値			
社内規格値			社内規格値			社内規格値			社内規格値				
測点又は区別	設計値	実測値	差	設計値	実測値	差	設計値	実測値	差	設計値	実測値	差	
No. 0	100.000	99.990	-0.010	100.000	99.990	-0.010	100.000	99.990	-0.010	20	21	1	
No. 1	110.000	110.020	0.020	110.000	110.020	0.020	110.000	110.020	0.020	20	22	2	
No. 2	120.000	120.035	0.035	120.000	120.035	0.035	120.000	120.035	0.035	20	24	4	
No. 3	130.000	129.965	-0.035	130.000	129.965	-0.035	130.000	129.965	-0.035	20	32	12	
No. 4	140.000	139.985	-0.015	140.000	139.985	-0.015	140.000	139.985	-0.015	20	23	3	
No. 5	150.000	150.020	0.020	150.000	150.020	0.020	150.000	150.020	0.020	20	18	-2	
No. 6	160.000	160.025	0.025	160.000	160.025	0.025	160.000	160.025	0.025	20	27	7	
No. 7	170.000	170.020	0.020	170.000	170.020	0.020	170.000	170.020	0.020	20	31	11	
No. 8	180.000	180.030	0.030	180.000	180.030	0.030	180.000	180.030	0.030	20	26	6	
No. 9	190.000	190.015	0.015	190.000	190.015	0.015	190.000	190.015	0.015	20	24	4	
No. 10	200.000	200.005	0.005	200.000	200.005	0.005	200.000	200.005	0.005	20	38	18	



注) 基準高については、設計図書において表示されているものについて記入する。

(A4版)