

## 舗装工 出来形成果表

工事番号 12345678

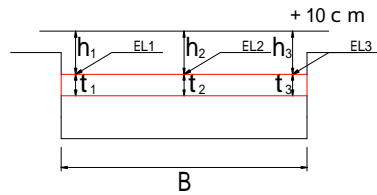
工事名 サンプル工事

請負人 ワイズ建設

施工管理担当者 ワイズ太郎

(単位mm)

測定箇所 規格値 (社内)	基準高EL1			基準高EL2			基準高EL3			厚さt1			厚さt2			厚さt3			幅B			深さh1			測定年月日	備考			
	-40 ~ +40 (-20 ~ +20)			-40 ~ +40 (-20 ~ +20)			-40 ~ +40 (-20 ~ +20)			-25 ~ (-13 ~)			-25 ~ (-13 ~)			-25 ~ (-13 ~)			-50 ~ (-25 ~)			-40 ~ +40 (-20 ~ +20)							
測点	設計値	実測値	差	設計値	実測値	差	設計値	実測値	差	設計値	実測値	差	設計値	実測値	差	設計値	実測値	差	設計値	実測値	差	設計値	実測値	差	設計値	実測値	差		
No.0	100.000	99.990	-0.010	100.000	99.990	-0.010	100.000	99.990	-0.010	20	21	1	20	21	1	20	21	1	5.000	5.025	0.025	500	505	5	H22.8.1				
No.1	110.000	110.020	0.020	110.000	110.020	0.020	110.000	110.020	0.020	20	22	2	20	22	2	20	22	2	5.000	5.035	0.035	500	510	10	H22.8.2				
No.2	120.000	120.035	0.035	120.000	120.035	0.035	120.000	120.035	0.035	20	24	4	20	24	4	20	24	4	5.000	5.045	0.045	500	520	20	H22.8.2				
No.3	130.000	129.965	-0.035	130.000	129.965	-0.035	130.000	129.965	-0.035	20	32	12	20	32	12	20	32	12	5.000	5.015	0.015	500	520	20	H22.8.3				
No.4	140.000	139.985	-0.015	140.000	139.985	-0.015	140.000	139.985	-0.015	20	23	3	20	23	3	20	23	3	5.000	5.005	0.005	500	530	30	H22.8.3				
No.5	150.000	150.020	0.020	150.000	150.020	0.020	150.000	150.020	0.020	20	18	-2	20	18	-2	20	18	-2	5.000	5.020	0.020	500	525	25	H22.8.4				
No.6	160.000	160.025	0.025	160.000	160.025	0.025	160.000	160.025	0.025	20	27	7	20	27	7	20	27	7	5.000	5.010	0.010	500	520	20	H22.8.4				
No.7	170.000	170.020	0.020	170.000	170.020	0.020	170.000	170.020	0.020	20	31	11	20	31	11	20	31	11	5.000	5.010	0.010	500	490	-10	H22.8.5				
No.8	180.000	180.030	0.030	180.000	180.030	0.030	180.000	180.030	0.030	20	26	6	20	26	6	20	26	6	5.000	5.035	0.035	500	495	-5	H22.8.5				
No.9	190.000	190.015	0.015	190.000	190.015	0.015	190.000	190.015	0.015	20	24	4	20	24	4	20	24	4	5.000	5.025	0.025	500	495	-5	H22.8.6				
No.10	200.000	200.005	0.005	200.000	200.005	0.005	200.000	200.005	0.005	20	38	18	20	38	18	20	38	18	5.000	5.010	0.010	500	520	20	H22.8.9				



(測定基準)

基準高EL1  
基準高EL2  
基準高EL3  
厚さt1  
厚さt2  
厚さt3  
幅B  
深さh1

判定
----