



< 見たくない自分・見たい他人 経審トレンド5 >

他人のデータを見るときには、俄然勢いづいている自分に情けなさを感じながら、新しく無償公開された「経審トレンド5」製品版をダウンロードして早速ライバル企業との比較表を出力しました。「経審トレンド5」は5社分のデータが一覧表示されますので、自社(分析を必要とする建設会社:以下同じ)とライバル会社4社と比較する表にしました。会社の抽出方法はいろいろありますが、ライバル企業の選定であれば地域を登録してその地域内の全ての企業を表示してその中から好きな会社を選択する方法が簡単です。

前月号でお話ししましたように、平成15年2月から実施された郵送入札以降価格競争で業績が厳しくなりましたが、5社比較表を見て少し安心しました。総資本経常利益率の5年間の推移を表示したグラフを見るとどの会社も業績を下げているからです。「厳しいのはどこも一緒。その中では頑張っている方も知れない。」と自分を慰めながら、各社の経営状況に目をやりました。

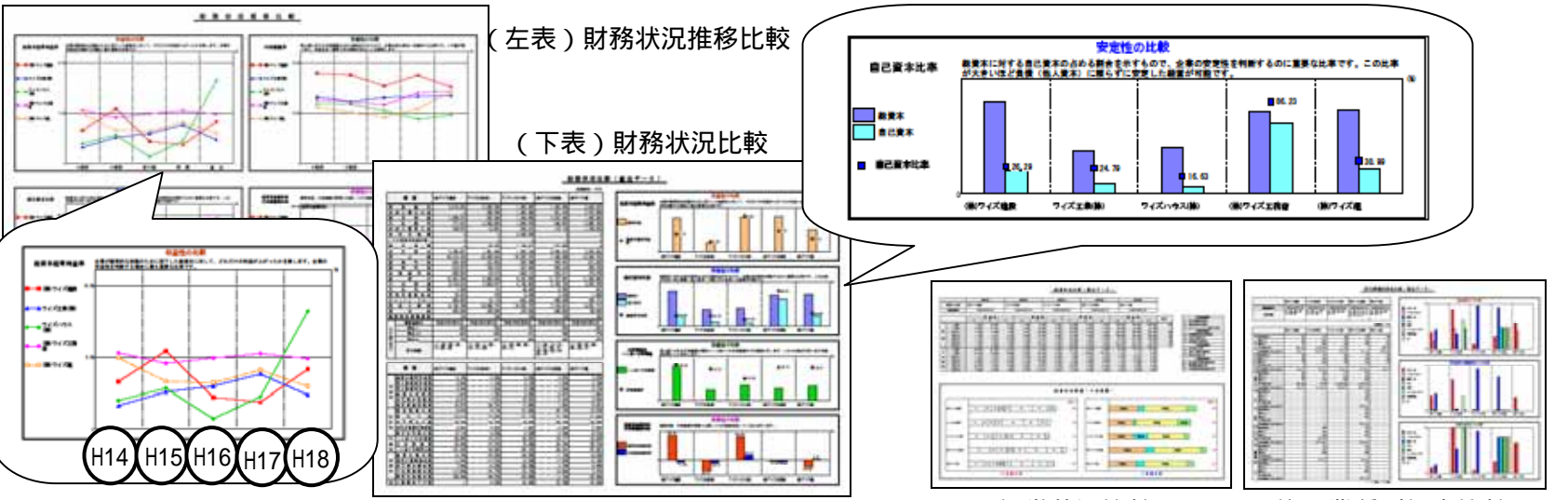
まず、直近データの土木一式のP点(総合評価値)を見ると、ライバル企業だけにランク維持に必要な点数を取っています。続いて、X1評点(工事種類別年間平均完成工事高)ではやはり差がついています。5社間では最大134点差があります。Z評点(技術職員数)はほぼ横並びです。

次に、経営状況です。最初の注目点は自己資本及び自己資本比率です。自己資本は、株主が拠出した資本と過去の利益の蓄積の総和を示していますが、自己資本が大きければ固定資産投資や運転資金に資金を回せる力が大きくその分経審対策も安定します。逆に自己資本が少ないと借入金等他人資本に頼らざるを得ず、経審対策に神経を使います。

それから、財務状況比較(直近データ)の各項目(受取勘定、固定資産、営業利益など)の最大得点値の会社の数値に、最小得点値の会社の数値にをつけて、会社ごとにどのような傾向にあるのかを調べてみました。やはり、それぞれ会社ごとに大きく違っています。会社の経営状況には型があると前に説明したことがありますが、(詳しくは、WiseFAXNET2004.3月号、2004.4月号)点数の高い型にあてはまる会社もあれば、自己資本が大きい割にはその力を発揮できずに点数の低い会社もあります。

自社の数値だけを見て分析するよりもライバル企業と比較する方が自社の強み弱みがはっきりと浮かび上がってきます。この「経審トレンド5」が皆様方の経営の一助に利用されるように願っています。そして、いつかは経審のデータ検索や分析が必要な方は、まず最初に弊社のホームページに来ていただくようになりたいと考えております。「経審プラットホーム」をめざして努力いたします。(「経審トレンド5」の使い方の詳細は次月号以降で取り上げます。)

WISENET編集部 松村 清(税理士)



この表はサンプルです。上記の文章とは関連ありません。

弊社 100%出資子会社 **ワイズ公共データシステム株式会社** < 経営状況分析申請 > 受付中!!
 詳しい資料請求はこちらまで **お電話 <026-232-1145>** e-mail <info@wise-pds.jp>

=== 経審トレンド5 好評無償公開中!! ===
 全国18万の建設会社5期分の経審データを比較
 ライバル社との売上・経営状況を比較分析
 どなたでも無償でお使いいただけます
 製品紹介・ダウンロードはこちらからどうぞ!
<http://www.wise.co.jp/trend/>
 Wisdom 資料請求(無償) Wisdom デモ CD 希望(無償)
 送信先宛名変更(右欄に変更後の宛名をご記入ください)
 今後「Wise FAXNET」送信不要 今後「Wise FAXNET」はメールで希望
 返信はこちらまで 0269-65-4745 (FAX)

資料・デモをご希望の方は、下記にご連絡先をご記入下さい。ユーザー様で前回登録時と変更のない場合には、貴社名とご担当者名、TELのみをご記入下さい。

貴社名	
ご担当者様	ご役職・部署名
TEL	FAX

今後メールでの送信をご希望される場合は下記にアドレスをご記入下さい。
 e-mail

「Wise FAXNET」は経審対策/書類作成システム「Wisdom(ウィズダム)」ユーザー様に経審に関する最新情報、経審対策のワンポイントを紹介、月一回の発行となります。内容に関するお問い合わせ、バックナンバーの請求(99年2月号~)は弊社までご連絡下さい。弊社ホームページよりバックナンバーのダウンロードできます(10月号は10月31日より可能)。ログインIDは「1921」です。入力後、[ログイン]ボタンをクリックして下さい。ワイズホームページ <http://www.wise.co.jp/>