

< 気になるよそ様の数値 - 長期固定適合比率(X11) - >

今回は長期固定適合比率(X11)です。計算式は、以下の通りです。

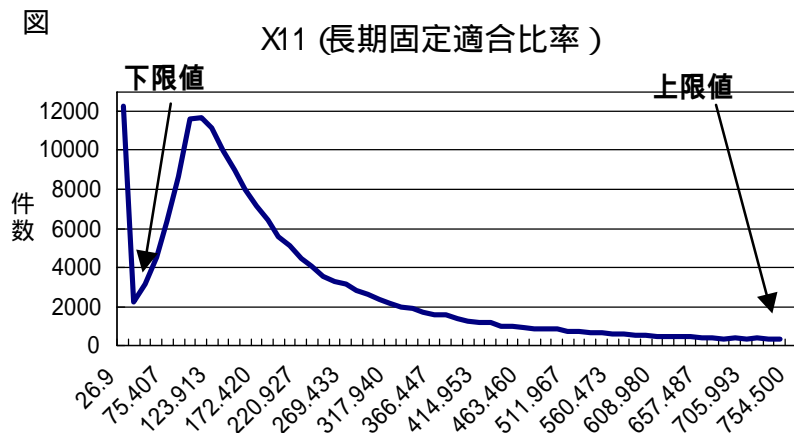
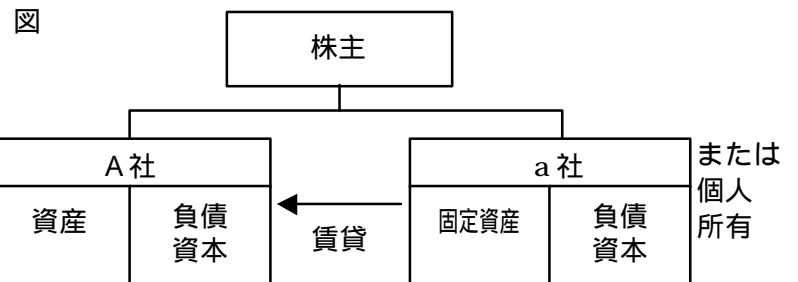
$$\text{長期固定適合比率(X11)} = (\text{自己資本} + \text{固定負債}) / \text{固定資産} \times 100$$

この指標は、返済を必要としない資金である自己資本と返済が長期に及び固定負債で固定資産投資をどれだけカバーしているかをみる指標です。日本においては、固定資産に比べて自己資本の割合が小さい会社が多く、自己資本対固定資産比率(X10)の数値は高くありません。そこで、固定負債を含めたところで判定する長期固定適合比率(X11)も採用されています。Y点への寄与度も平均的な企業で9.1%と自己資本対固定資産比率(X10)の3.5%を上回っています。しかし、上限値は、754.5%、下限値は、26.9%と自己資本対固定資産比率(X10)と比べ高くなっています。

下図は、平成12年11月30日現在公表されていた195,842社の分布図です。このグラフを見て分かることは、Y評点のグラフに比べ、山がかなり左側にあることです。自己資本対固定資産比率(X10)と同じような形をしています。上限値下限値が高いので、山の頂点は、自己資本対固定資産比率(X10)より相対的に左(点数の低い位置)にあります。山の頂点の数値は、111.787%です。企業経営者は、固定資産=自己資本+固定負債という意識で経営していることがよく分かります。しかし、こうした経営に対し、国土交通省は、厳しい態度で臨んでいます。100点では低い点数になってしまうのです。企業経営者にとって固定資産投資は、利益の源泉のひとつです。利益の上がる投資は積極的にしな

くてはなりません。しかし、固定資産投資は、「経審」の点数を通常引き下げます。もちろん、レンタルやリースもありますが、買った方が利益が増える場合も多いのです。そこで、「経審」の点数を下げないで固定資産投資をするという方法を取らざるを得ません。(図参照)これは企業の自衛手段というべきです。詳しくは99.12号で書きましたのでインターネットホームページからダウンロードしてみてください。企業組織再編税制も整備されましたので、前よりもやりやすいケースもあります。

数値が下限値の26.9%の企業数は12,232社でした。全体のおよそ6.2%です。平均点は、246.183%です。平均点がいいのは、最高点の企業もかなりあるからです。最高点の企業数は、14,823社で全体のおよそ7.6%です。最高点を取れる会社になりたいものですね。WISENET編集部 松村清(税理士)



経審が変わる!

ワイズでは新評点算出方法が判明次第即、新バージョン(Wisdom2002)を出荷します。

国土交通省は12月7日、経審の評価方法の見直し案を示した。完成工事高の評点(X1)の平均点を700点に引き上げる。建設投資の減少によりX1の平均点だけが下がっているため、他の指標との整合性をとる。Y評点算出で、完成工事未収入金から公共工事分を減額して計算する。3月期決算の会社がほかの月の決算に比べて不利になるのを防ぐ。各業界団体は2002年の初頭までに意見を国交省へ提出する。その意見を踏まえたうえで、同省は中央建設業審議会を開き、見直し案と対策案を諮問する。業界の了承が得られれば来年7月にも実施予定。他、X1評点の細分化、X2評点のウェイト見直し、固定資産の取り扱いについて改善案が提示されている。(日刊建設工業新聞12/11より)

Wisdom2000 経審データ10月版、全国205,426社の経審データ収録、全会社の結果通知書、経営状況ウェイト換算グラフ、経営状況分析診断書を作成できます。

Wisdom デモンストレーション希望(無償)
 Wisdom 資料請求(無償)
 *すでにご注文をいただいているお客様にもこの案内は届いています。
 今後「Wise FAXNET」送信不要

資料請求等は必要事項をご記入の上、FAXにて当社までご返送下さい。

FAX.0269-65-4745

下記にご連絡先をご記入下さい。ユーザー様で前回登録時と変更のない場合には、貴社名と担当者名、TELのみをご記入下さい。

貴社名	
ご担当者様	ご役職・部署名
TEL	FAX
今後メールでの送信をご希望される場合は下記にアドレスをご記入ください。 e-mail	

「Wise FAXNET」は経審対策/書類作成システム「Wisdom(ウィズダム)」ユーザー様に経審に関する最新情報、経審対策のワンポイントを紹介、月一回の発行となります。内容に関するお問い合わせ、バックナンバーの請求(99年2月号~)は弊社までご連絡下さい。弊社ホームページよりバックナンバーのダウンロードできます(12月号は12月28日より可能)。ユーザー様パスワードは「1921」です。入力後、[ログイン]ボタンをクリックして下さい。ワイズホームページ <http://www.wise.co.jp>