

< 気になるよそ様の数値 - 自己資本対固定資産比率(X10) - >

今回は自己資本対固定資産比率(X10)です。計算式は、以下の通りです。

自己資本対固定資産比率(X10)=自己資本 / 固定資産 × 100

この指標は、返済を必要としない資金である自己資本で固定資産投資をどれだけカバーしているかをみる指標です。上限値は、529.3%で、下限値は、-76.5%です。

右図は、平成12年11月30日現在公表されていた195,842社の分布図です。このグラフを見て分かることは、Y評点のグラフに比べ、山がかなり左側にあることです。この指標では点数が取れていない状況がよく分かります。山の頂点は、24.467%です。自己資本がマイナス(集計区分の関係から-5.823%以下)の会社は、29,746社ありました。全体のおよそ15.2%です。平均点は、132.917%です。平均点がいいのは、最高点の企業もかなりあるからです。最高点の企業数は、14,920社で全体の7.6%です。ちなみに、この指標が100%以上(集計区分の関係から105.241%以上)の会社は、78,477社で全体のおよそ40%です。

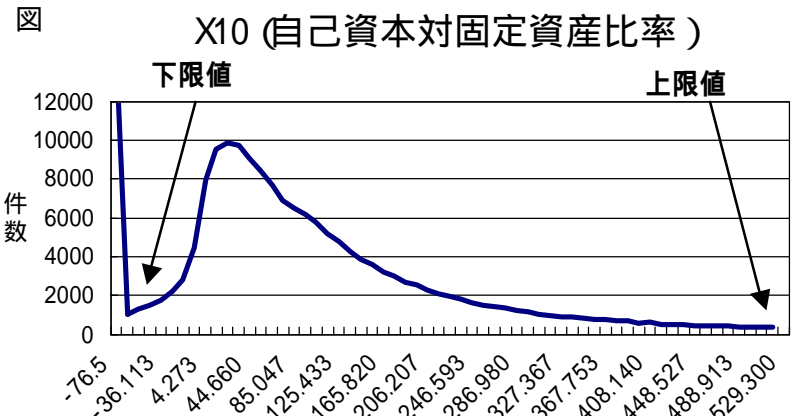
こうしてみると、全体的には、固定資産に対し、自己資本が少なく、借入れに頼る経営が多いと言えます。しかし、一方で、過去の好景気の中で、利益を蓄積しながらも、多額の固定資産投資をすることなく健全経営をしているところもあって、この指標の上限値は高く設定されたと考えられます。

長引く不況で、建設需要が落ち込むなかで、資産を保有したいという「持ちたい経営」は影をひそめています。また、過去の投資をどう清算していくかを迷っています。また、「経審」が突きつける固定資産投資への「拒絶感」は、建設会社に今

後の投資をどうしていくかを迷わせています。なんでもレンタルやリースでいこうというのは、その現れです。

まず、「身の丈経営」に徹し、不要な資産を処分し、購入した方が利益を得られるものに投資するという原則に帰って、もう一度経営を見直してはいかがでしょうか。

WISENET編集部 松村 清(税理士)



ワイズの ISO コンサルティング

< 統合マネジメントシステム構築のおすすめ >

国土交通省の入札参加要件で建設業の品質マネジメントシステム (ISO9001) 導入は一般的となっています。ワイズでは環境マネジメントシステム (ISO14001)、労働安全衛生マネジメントシステム (OHSAS18001) を含めた統合取得を支援します。

関連記事：産業廃棄物不法投棄で大手ゼネコンが指名停止
 長崎県は、県営ビッグNスタジアム建設工事で発生したコンクリート製の杭頭を同球場内に不法に埋めたとして、内野スタンド施工の鹿島、外野スタンド施工の清水建設などを指名停止処分とした。

(日経コンストラクション 8/24、10/12 号より)

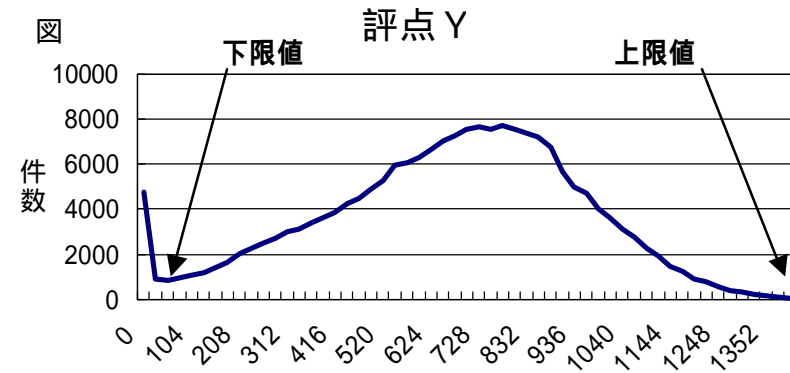
詳しくは弊社 (TEL.0269-65-4710) までお問い合わせください。

建設会社の皆様へ ワイズの新製品案内

デジタル写真管理システム「**フォトマネージャー 3.0**」

ワイズホームページより”**無償**”ダウンロード可能

<http://www.wise.co.jp> まで



Wisdom2000 経審データ 10 月版、全国 205,426 社の経審データ収録、全会社の結果通知書、経営状況ウェイト換算グラフ、経営状況分析診断書を作成できます。

Wisdom デモンストレーション希望 (無償)

Wisdom 資料請求 (無償)

*すでにご注文をいただいているお客様にもこの案内は届いています。

今後「Wise FAXNET」送信不要

資料請求等は必要事項をご記入の上、

FAXにて当社までご返送下さい。

FAX.0269-65-4745

下記にご連絡先をご記入下さい。ユーザー様で前回登録時と変更のない場合には、貴社名と担当者名、TELのみをご記入下さい。

貴社名	
ご担当者様	ご役職・部署名
TEL	FAX
今後メールでの送信をご希望される場合は下記にアドレスをご記入ください。 e-mail	

「Wise FAXNET」は経審対策 / 書類作成システム「Wisdom(ウィズダム)」ユーザー様に経審に関する最新情報、経審対策のワンポイントを紹介、月一回の発行となります。内容に関するお問い合わせ、バックナンバーの請求 (99 年 2 月号 ~) は弊社までご連絡下さい。弊社ホームページよりバックナンバーのダウンロードできます (11 月号は 12 月 1 日より可能)。ユーザー様パスワードは「1921」です。入力後、[ログイン] ボタンをクリックして下さい。ワイズホームページ <http://www.wise.co.jp>