

< 気になるよそ様の数値 - 自己資本比率 - (X 7) >

今回は自己資本比率(X7)です。計算式は、以下の通りです。

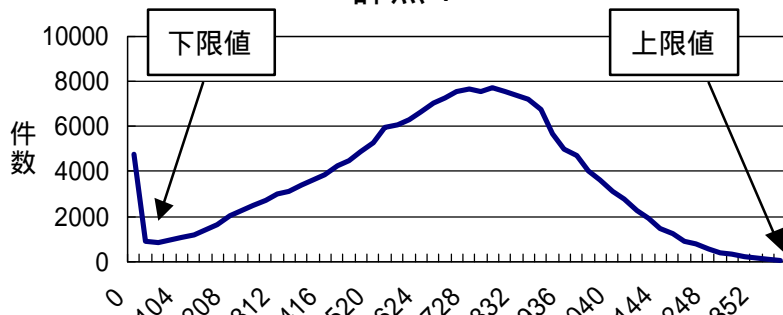
$$\text{自己資本比率(X7)} = \text{自己資本} / \text{総資本} \times 100$$

この指標は、自己資本が総資本に占める割合を示しています。自己資本比率が高いということは、一般的には、固定資産投資等において、借りに頼ることなく資金調達ができることを意味しており、経営が安定していると言えます。

右図は、平成12年11月30日現在公表されていた195,842社の分布図です。このグラフを見て分かることは、Y評点のグラフに比べ、山が左側にあることです。山は、10.197%から16.323%ぐらいです。Y評点のグラフに比べると、自己資本比率は悪いこととなります。自己資本がマイナス(集計区分の関係から-0.525%以下)の会社は、28,716社です。全体のおよそ14.7%です。また、平均点は、27.290%です。山の位置よりもずっと右側にあります。このことは、自己資本比率(X7)がよい会社も多いことを示しています。自己資本比率(X7)が最高点の68.4%の会社は、25,373社あります。全体のおよそ13.0%です。この比率はかなり高いと言えます。財務内容のよいグループと悪いグループとの財務の二極化現象がはっきりと出てきています。そして、建設業の経営内容が悪いとは決して言えないことをこの数値は示しています。「経審」対策を真剣に考えている会社にとっては、かなり高い目標を持たなければなりません。

では、この指標をよくするにはどのようにしたらよいのでしょうか。一番よいのは増資をするか、または、利益を出して内部留保することで自己資本を増やすことです。しかし、この経営環境の厳しいなかでは難しいことです。そこで、総資本を減らす努力

評点 Y



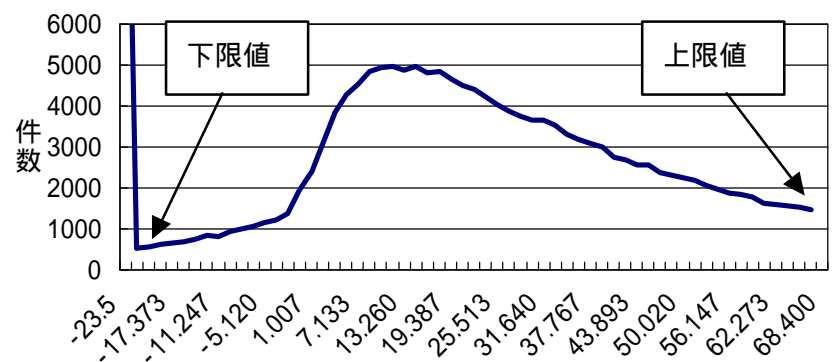
をすることが一番です。この指標がよい会社は全て潤沢な自己資金があるわけではありません。同じ自己資本でも総資本が少ない方がこの指標がよいのです。まず、仕掛工事の多い時期や完成工事未収入金の多い時期を決算期にしないことです。また、不要な固定資産投資は絶対にやめるべきです。必要な投資もなるべく賃



借になるようにすべきです。そして、中小企業においては、借りに頼りながら預金を多く持っていたり、役員に貸し付けていたりします。自己の財務内容をもう一度厳しくチェックしてみましょう。

WISENET編集部 松村 清
(税理士)

X7 (自己資本比率)



グループ経審の評点について

グループ経審はグループを構成する企業(親会社と連結子会社)の役割が許可業種ごとに機能分担されている場合に認められる特例制度

完成工事高：企業集団に属する全企業の完成工事高を合算し、算定する。ただし、企業集団に属する企業間での取引については、相殺消去する。

自己資本額・職員数：企業集団に属する全企業の自己資本額・建設業従事職員数を合算し、算定する。ただし、企業集団に属する企業相互の投資や職員の出向は相殺消去する。

経営状況：企業集団に属する親会社の連結財務諸表により算定する。

技術力：企業集団に属する全企業の技術職員数により算定する。

社会性等：原則として、企業集団に属する全企業を一体としてとらえて算定する。

* 詳しい資料のご希望は弊社までご連絡ください。現在 Wisdom シリーズはグループ経審点数自動算出への対応はしておりません。

「Wisdom2000 経審点数アップシミュレーションシステム」：経審点数アップで悩んだら「おまかせ」ボタンをクリックするだけ。すぐに点数アップ数値がわかります。

Wisdom デモンストレーション希望(無償)

Wisdom 資料請求(無償)

* すでにご注文をいただいているお客様にもこの案内は届いています。

今後「Wise FAXNET」送信不要

資料請求等は必要事項をご記入の上、

FAXにて当社までご返送下さい。

FAX.0269-65-4745

下記にご連絡先をご記入下さい。ユーザー様で前回登録時と変更のない場合には、貴社名と担当者名、TELのみをご記入下さい。

貴社名

ご担当者様

ご役職・部署名

TEL

FAX

今後メールでの送信をご希望される場合は下記にアドレスをご記入ください。
e-mail

「Wise FAXNET」は経審対策/書類作成システム「Wisdom(ウィズダム)」ユーザー様に経審に関する最新情報、経審対策のワンポイントを紹介、月一回の発行となります。内容に関するお問い合わせ、バックナンバーの請求(99年2月号~)は弊社までご連絡下さい。弊社ホームページよりバックナンバーのダウンロードできます。ユーザー様パスワードは「1921」です。入力後、[ログイン]ボタンをクリックして下さい。ワイズホームページ <http://www.wise.co.jp>