

< 気になるよそ様の数値 受取勘定月商倍率 (X 6) >

今回は受取勘定月商倍率(X6)です。計算式は、以下の通りです。

$$\text{受取勘定月商倍率(X6)} = (\text{受取手形} + \text{完成工事未収入金} + \text{売掛金}) / (\text{売上高} \div 12)$$

この指標は、売上債権の回収状況を示しています。すなわち、営業年度末に回収できていない完成工事未収入金その他営業性を有する債権、受取手形が月商(1ヶ月当たりの売上高)の何倍かということです。

右図は、平成12年11月30日現在公表されていた195,842社の分布図です。このグラフを見て分かることは、Y評点のグラフに比べ、山が右側にあることです。受取勘定月商倍率(X6)は、各社比較的よい数値になっているようです。山の頂点は、1.003(ヶ月)です。また、平均値は、1.564(ヶ月)です。「小企業の経営指標1999 国民生活金融公庫総合研究所編」でも、受取勘定回転期間(月)((受取手形+割引手形+売掛金)÷月商)は、製造業で2.7(ヶ月)で、建設業で2.0(ヶ月)になっており、建設業の方がよくなっています。また、全建設業者の平均値は、1.564(ヶ月)ですが、本業割合が80%以上の建設業者は、平均値が1.512(ヶ月)で、本業割合が80%未満の建設業者は、平均値が1.896(ヶ月)となっており、このことを裏付けています。

また、完成工事高の規模別にみると下記のようになっています。大規模法人の数値が悪くなっています。

0.5億未満	1.318
0.5億以上1億未満	1.553
1億以上5億未満	1.636
5億以上10億未満	1.662
10億以上20億未満	1.708
20億以上50億未満	1.924
50億以上	2.460 (小数点第4位四捨五入)

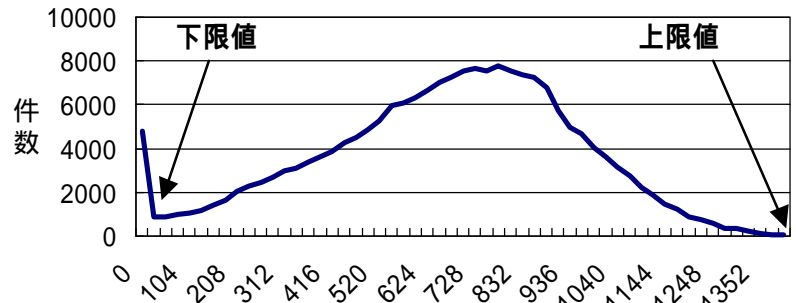
建設業においてこの数値がよくなっているのは、製造業と比べ、工事前受金をもらう慣行があることと、工事に季節による繁閑の差が大きいことが影響しているように考えられます。また、個別企業においては、元請中心の会社か下請中心の会社かどうか、あるいは、建築がメインの会社か土木がメインの会社かどうか

かでこの数値はかなり変わってくるのではないかと推察しています。

いずれにしても工事に繁閑の差がある以上、決算期をいつもってくるかが最大の「経審」対策になることは間違いありません。

WISENET編集部 松村 清(税理士)

評点 Y



X6



入札参加者をY点(経営状況評点)で足切り

工事の入札参加条件の一つとして、経営事項審査(経審)のY評点に足切りラインを設ける発注者が相次いでいる。

新潟県長岡市は管きょ築造工事の入札参加資格に共同企業体(JV)の代表者のY評点が500点以上という条件を盛り込んだ。これによって入札に参加できる会社数は24社から15社に減った。

東海旅客鉄道は、高架構造物の建設を含む五つの工区の工事の入札で、JVの代表者のY評点がいずれも400点以上となることを参加資格とした。

埼玉県志木市がY評点を導入したのは、5月1日に実施した建築工事の入札。応募があった22JVから7JVを指名する際に、JV構成員すべてのY評点が620点以上という条件で絞り込んだ。

これらの事例では、いずれもY評点の足切りラインが高い。今後Y評点を入札参加条件に導入する発注者は増える可能性は高い。

(日経コンストラクション 5/25)

「Wisdom2000 経審点数アップシミュレーションシステム」：貸借、損益から利益処分、減価償却実施額、固定資産売却損益まで「Wisdom」がY点アップをサポート。

Wisdom デモンストレーション希望(無償)

Wisdom 資料請求(無償)

*すでにご注文をいただいているお客様にもこの案内は届いています。

今後「Wise FAXNET」送信不要

資料請求等は必要事項をご記入の上、

FAXにて当社までご返送下さい。

FAX.0269-65-4745

下記にご連絡先をご記入下さい。ユーザー様で前回登録時と変更のない場合には、貴社名と担当者名、TELのみをご記入下さい。

貴社名	
ご担当者様	ご役職・部署名
ご住所 〒	
TEL	FAX

「Wise FAXNET」は経審対策/書類作成システム「Wisdom(ウィズダム)」ユーザー様に経審に関する最新情報、経審対策のワンポイントを紹介、月一回の発行となります。内容に関するお問い合わせ、バックナンバーの請求(99年2月号～)は弊社までご連絡下さい。