

## < 気になるよそ様の数値 - 必要運転資金月商倍率(X4) - >

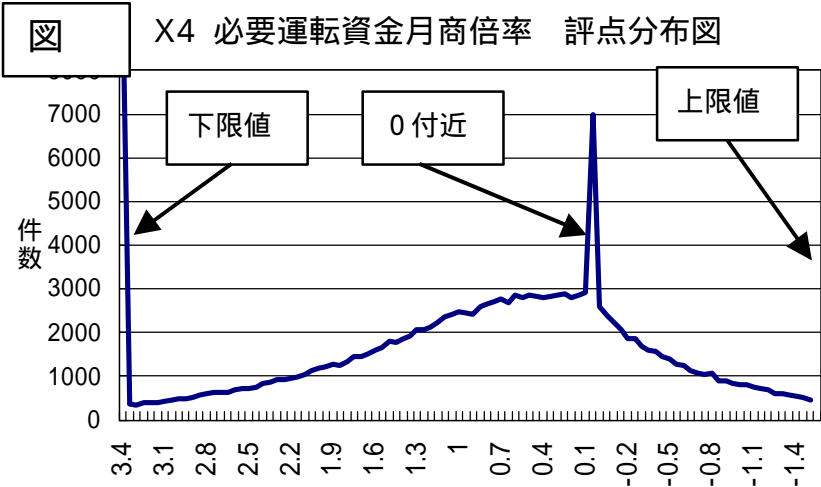
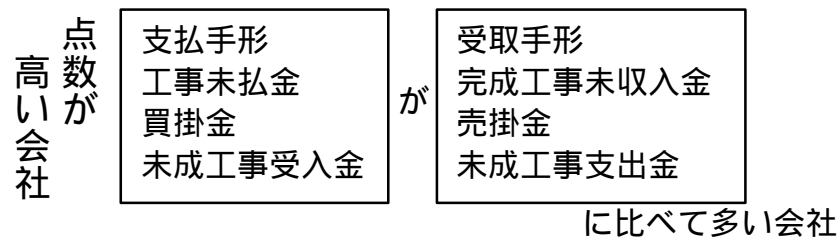
今回は必要運転資金月商倍率(X4)です。計算式は、以下の通りです。

$$\text{必要運転資金月商倍率(X4)} = (\text{受取手形} + \text{完成工事未収入金} + \text{売掛金} + \text{未成工事支出金} - \text{支払手形} - \text{工事未払金} - \text{買掛金} - \text{未成工事受入金}) / (\text{売上高} \div 12)$$

この指標は、企業の必要運転資金を月間の売上高と比較したものです。受取手形、完成工事未収入金、売掛金、未成工事支出金の合計額が支払手形、工事未払金、買掛金、未成工事受入金の合計額より大きいとその分資金を調達しなければなりません。

下図は、平成12年5月1日現在公表されていた167,925社の分布図です。0付近で突出しているのは、0.1から0.05で、7,000社です。平均値は、0.734です(平成12年11月1日現在公表されている195,843社の平均値は0.723です)。0より若干プラス

必要運転資金月商倍率がいい会社 = 経営状態のいい会社ではない 資金回収に熱心で、支払いを延ばす会社の点数が高くなる。



の会社が多いので、売上債権 + 未成工事支出金と仕入債務 + 未成工事受入金のバランスを考えて資金繰りをしている会社が多いようです。

なお、受取勘定月商倍率(X6)の平均値が1.588(ヶ月)で、未成工事支出金は未成工事受入金の2.509倍(「小企業の経営指標1999 国民生活金融公庫総合研究所編」値は平均値)であることを考えると、工事未払金の支払留保や支払手形を使って、資金繰りをしていると言えます。

また、下限値の3.4の会社は、10,570社ありました。全体の6.3%です。これらの会社は資金的には苦しいと言えます。

しかし、この比率は、数値がよいこと = 経営内容がよいではありません。資金繰りが苦しい会社でも、この比率がよい会社があります。このような会社は資金回収に熱心で、かつ、支払が遅いからです。

いずれにしても資金管理の巧拙を見る指標としては有効です。



Wisdom2000 経審点数アップシミュレーションシステムでは、各指標の分布図、平均値、自社の値が表示されます。自社の位置を確認してみてください。

WISENET編集部  
 松村 清 (税理士)

## 経審の虚偽申請チェック あなたの会社は大丈夫ですか？

国土交通省は、経営事項審査の内容に不明りょうな点がある2837社をリストアップした。不良不適格会社を排除するための調査の一環。申請データから、「技術職員一人当たりの完成工事高」を割り出し、標準値の2倍以上の数値を示した会社を抽出した。2000年7月から12月までに経審を申請した約12万3000社を対象に調査した結果、約2.3%に虚偽申請の疑いがある。

都知事許可業者180社がリストに載った東京都では、工事経歴書などの点検調査や事情聴取を実施し、不正の疑いがある12社を抽出。このうち5社に対し、建設業法に基づく処分を検討、大阪府もリストアップされた240社から5社を抽出。うち1社を完成工事高の水増しで近く処分する。

「Wisdom2000 経審点数計算システム」で完成工事高と技術職員の相関分析を実行。全国、都道府県別平均値と自社の値を比較します。

Wisdom デモンストレーション希望(無償)  
 Wisdom 資料請求(無償)  
 \*すでにご注文をいただいているお客様にもこの案内は届いています。  
 今後「Wise FAXNET」送信不要

資料請求等は必要事項をご記入の上、FAXにて当社までご返送下さい。

**FAX.0269-65-4745**

下記にご連絡先をご記入下さい。ユーザー様で前回登録時と変更のない場合には、貴社名と担当者名、TELのみをご記入下さい。

貴社名	
ご担当者様	ご役職・部署名
ご住所 〒	
TEL	FAX

「Wise FAXNET」では経審対策/書類作成システム「Wisdom(ウイズダム)」ユーザー様に経審に関する最新情報、経審対策のワンポイントを紹介、月一回の発行となります。内容に関するお問い合わせ、バックナンバーの請求は弊社までご連絡下さい。